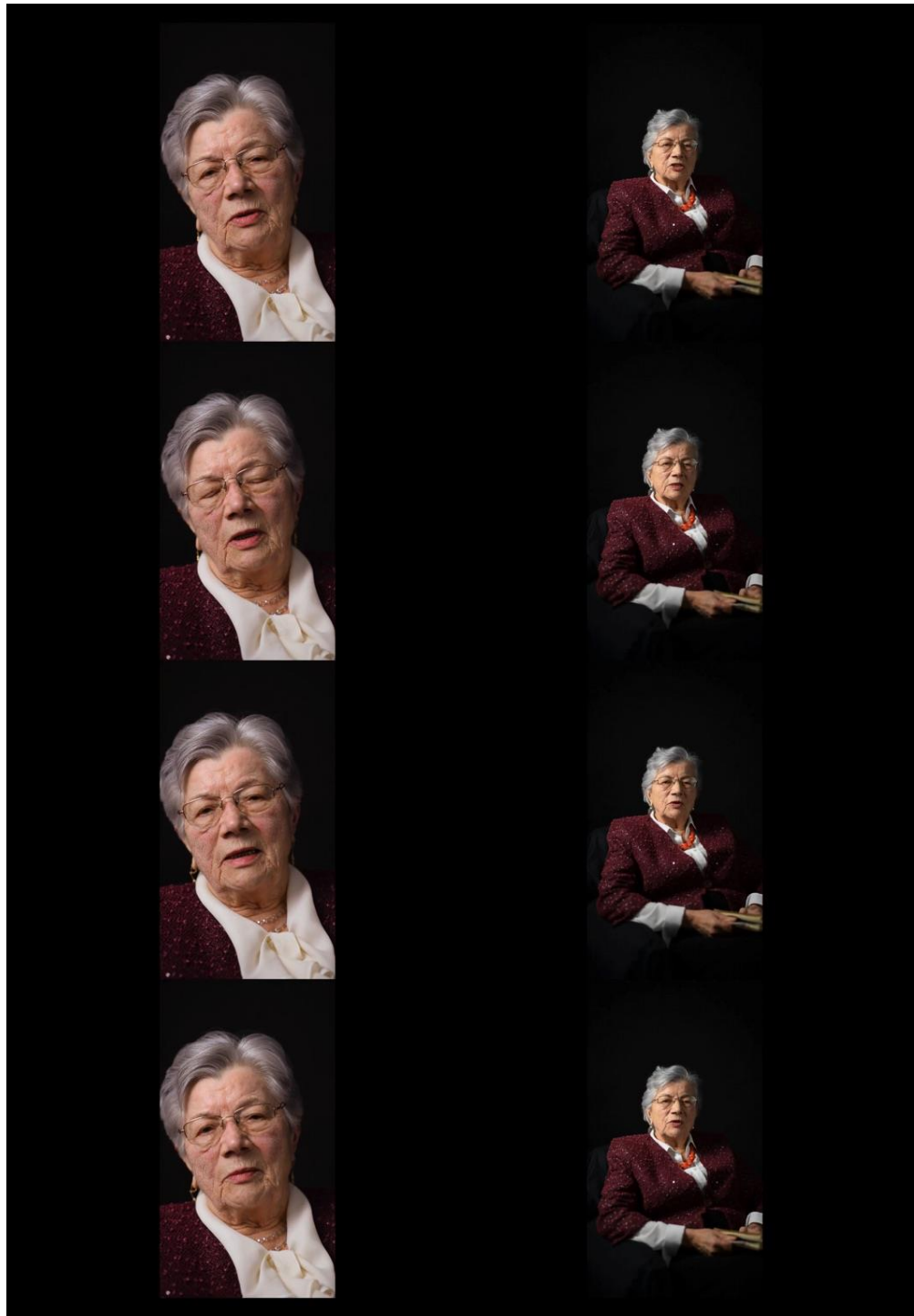


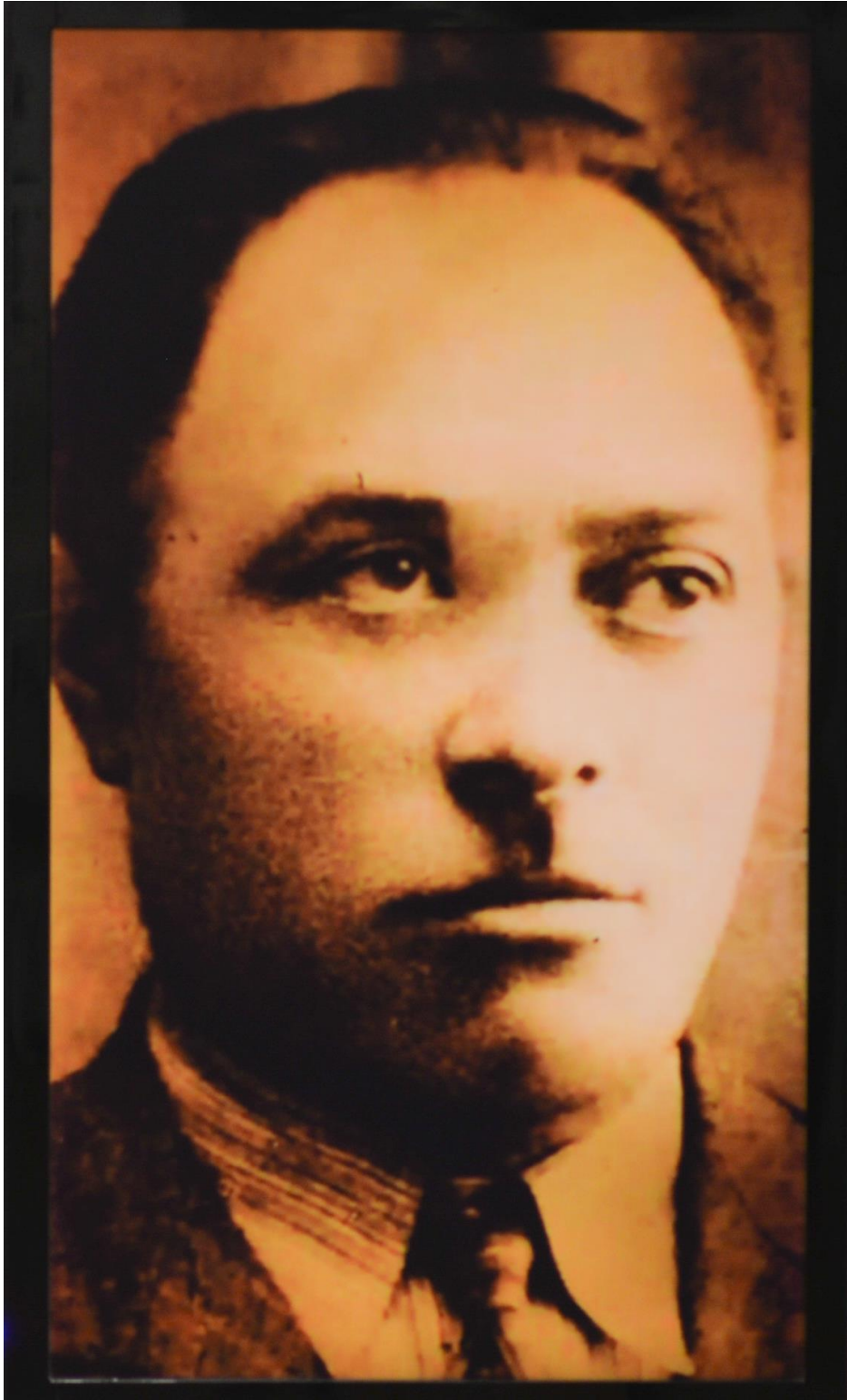
**Aneks: prace wchodzące w skład wystawy**



*Babcia*, projekcja wideo, 10 minut 30 sekund.



*Babcia*, projekcja wideo, 10 minut 30 sekund, (klatki z filmu).



*Pradziadek, projekcja wideo, 10 minut 30 sekund.*



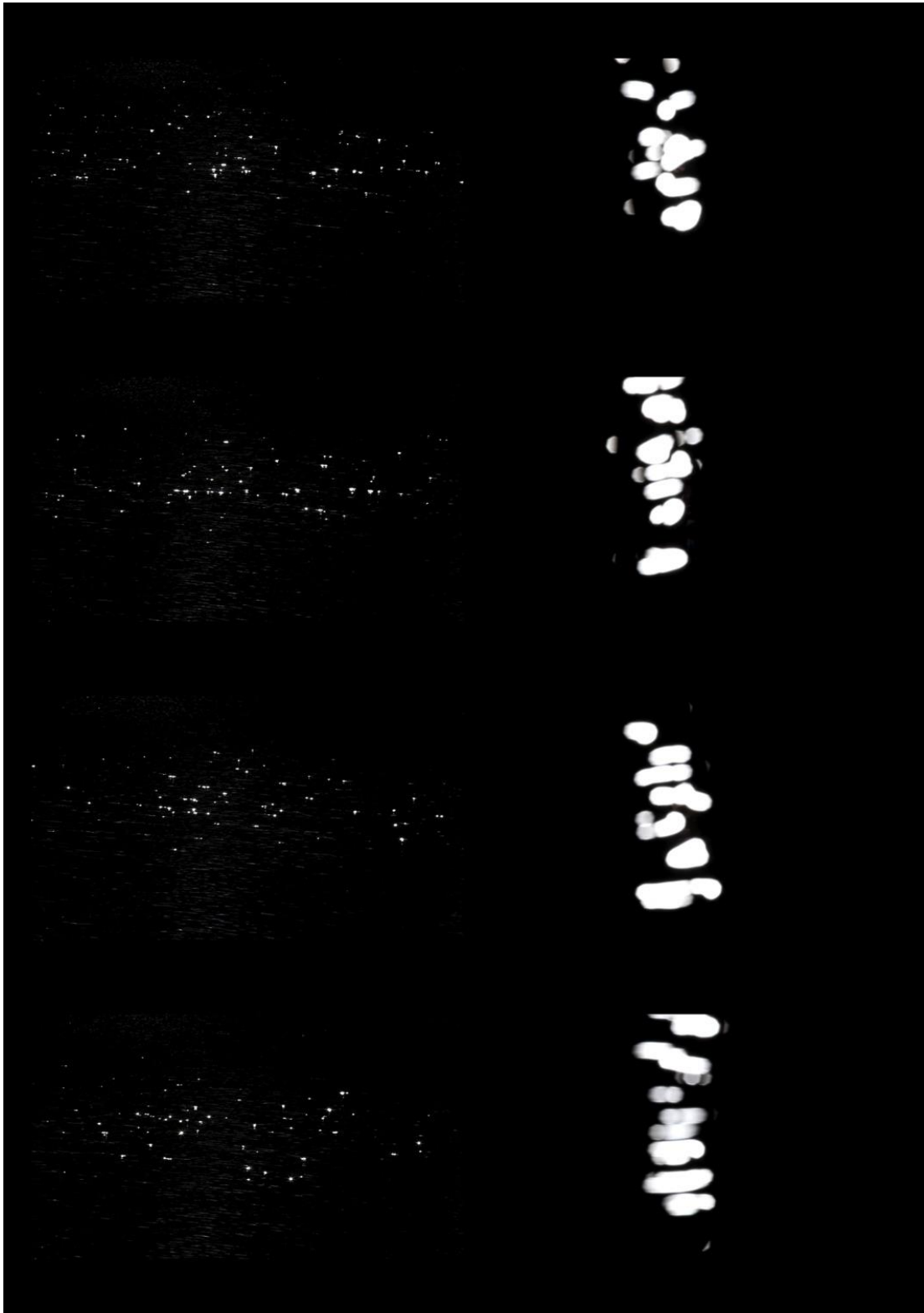
*Pradziadek, projekcja wideo, 10 minut 30 sekund, (klatki z filmu).*



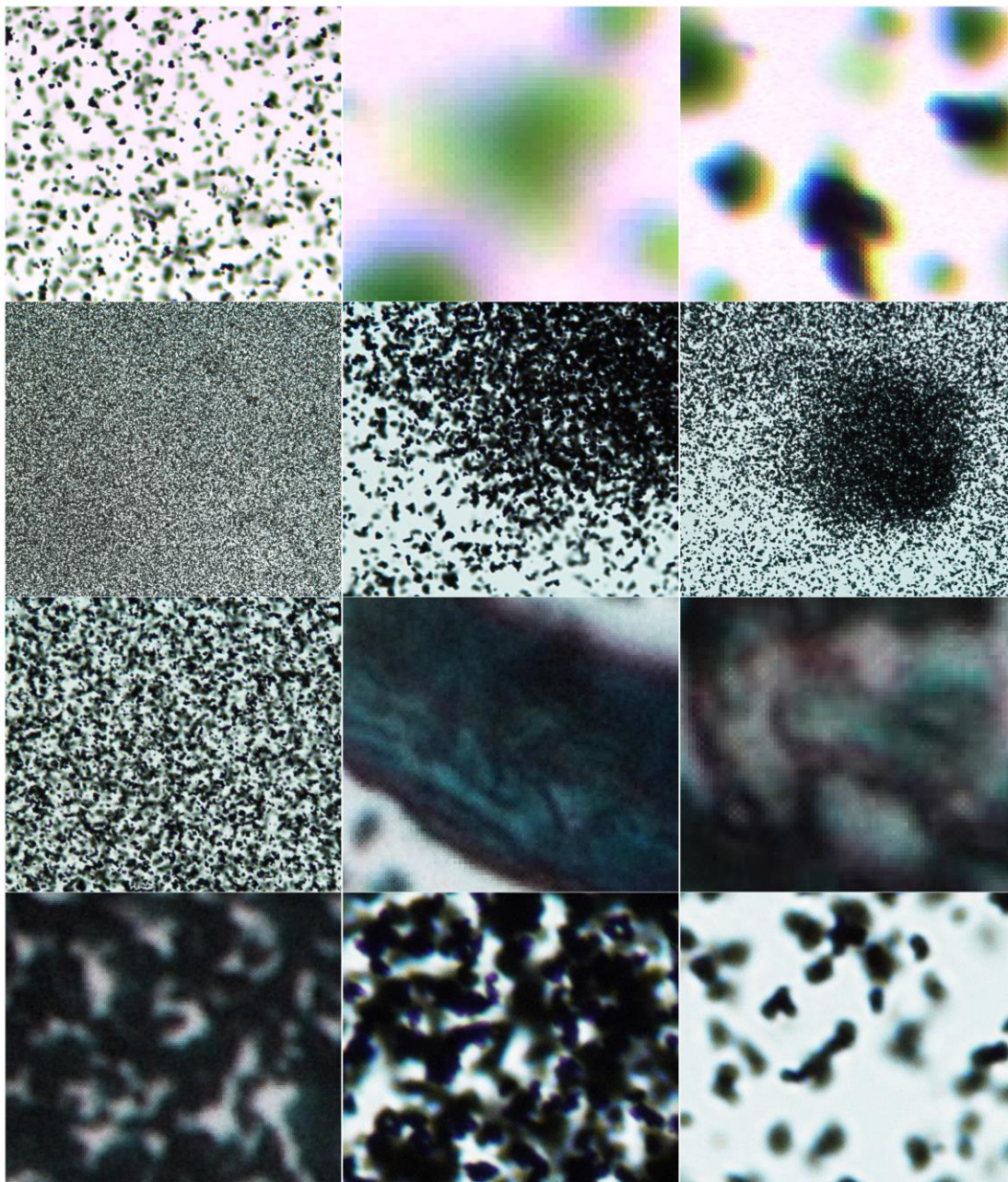
*Pradziadek, dyptyk, druk cyfrowy, 2 x 50/70 cm*



*Negatyw – Pozytyw, obiekt, 18/24 cm*

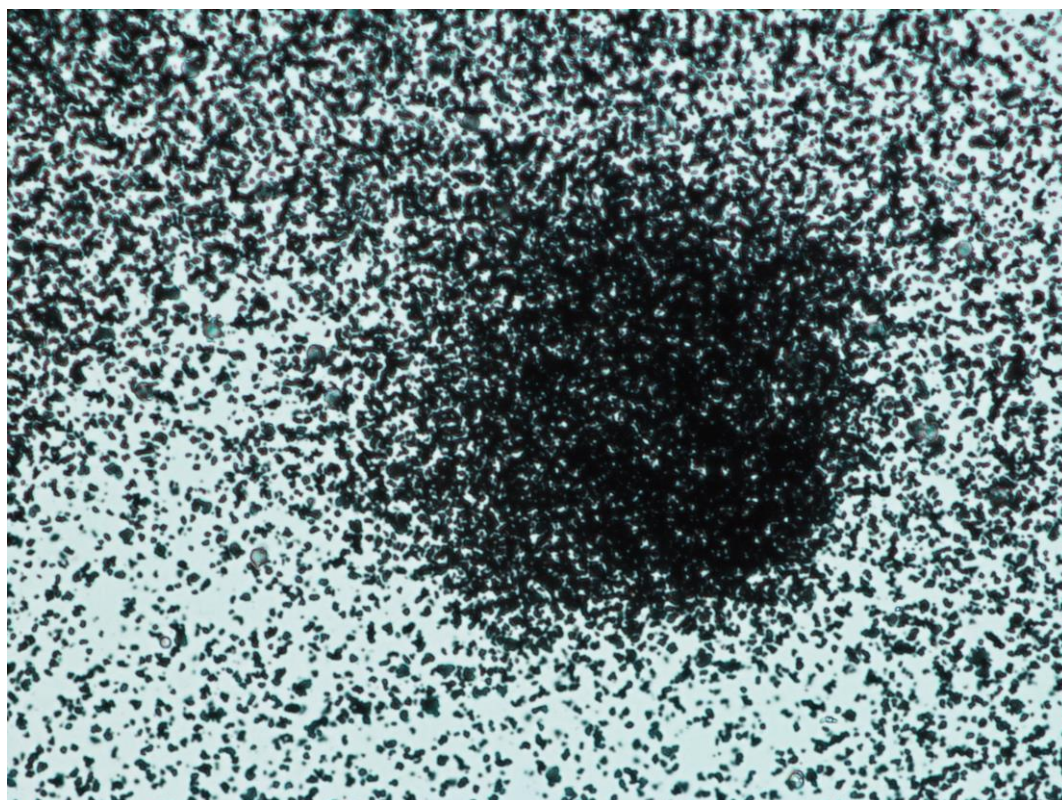
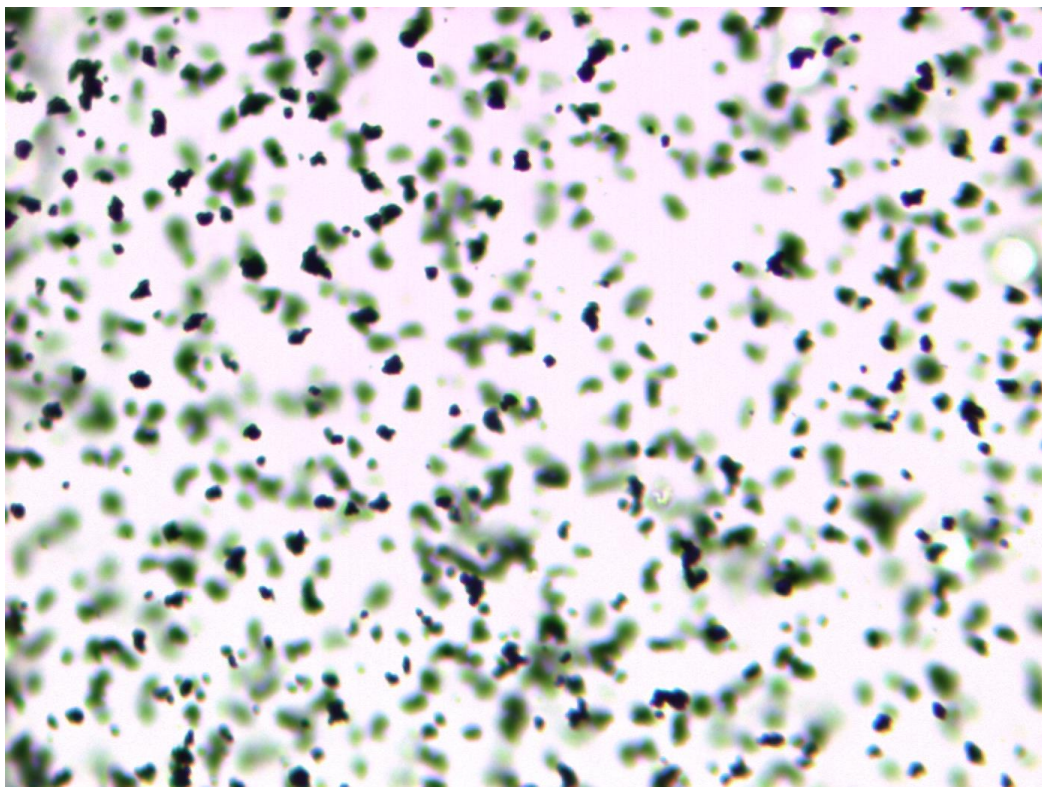


*Refleksy, projekcja wideo, 40 sekund, (klatki z filmu).*

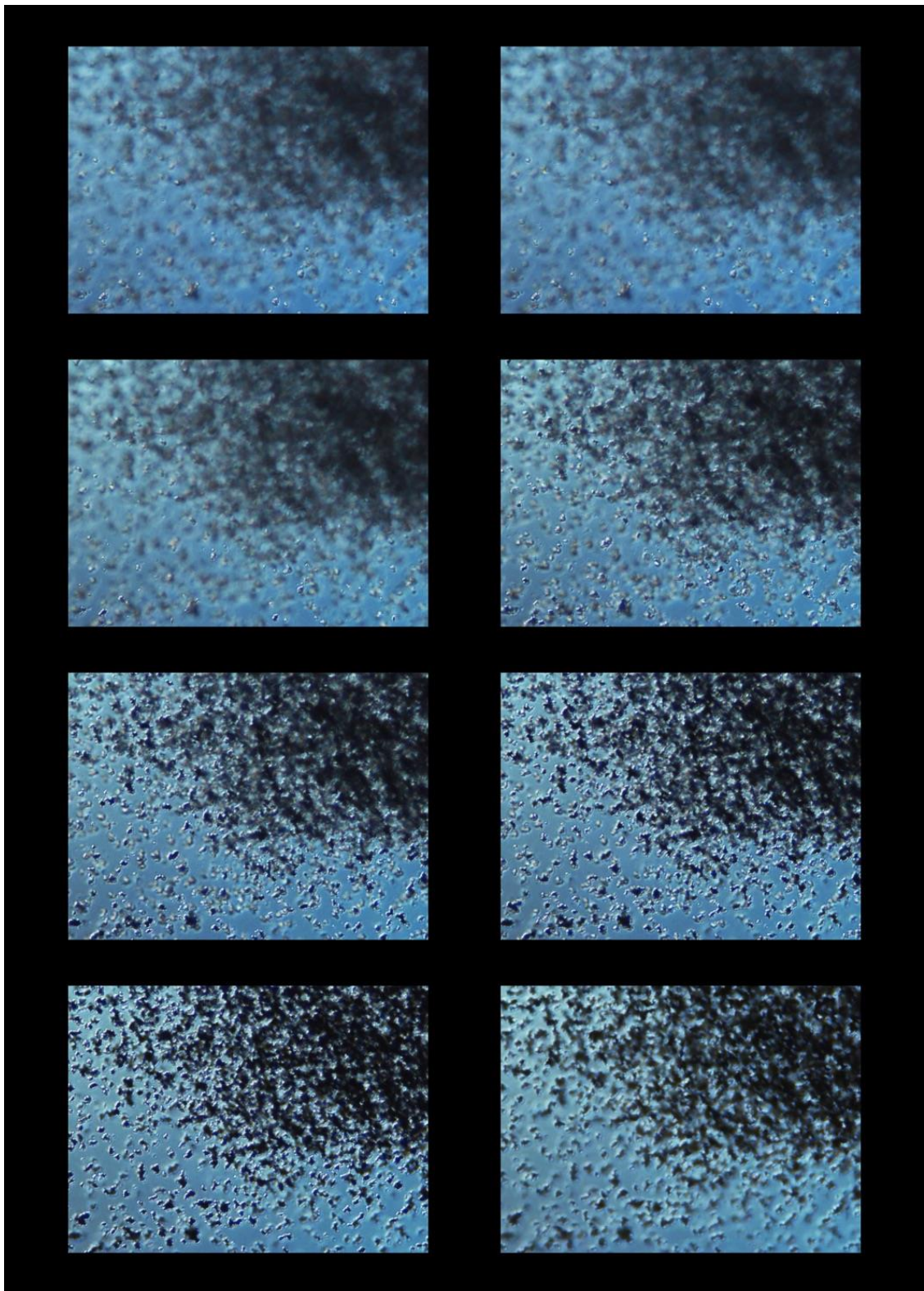


*Obrazy mikroskopowe, druki cyfrowe 160/150 cm, 12 elementów (każdy 40x50 cm).*

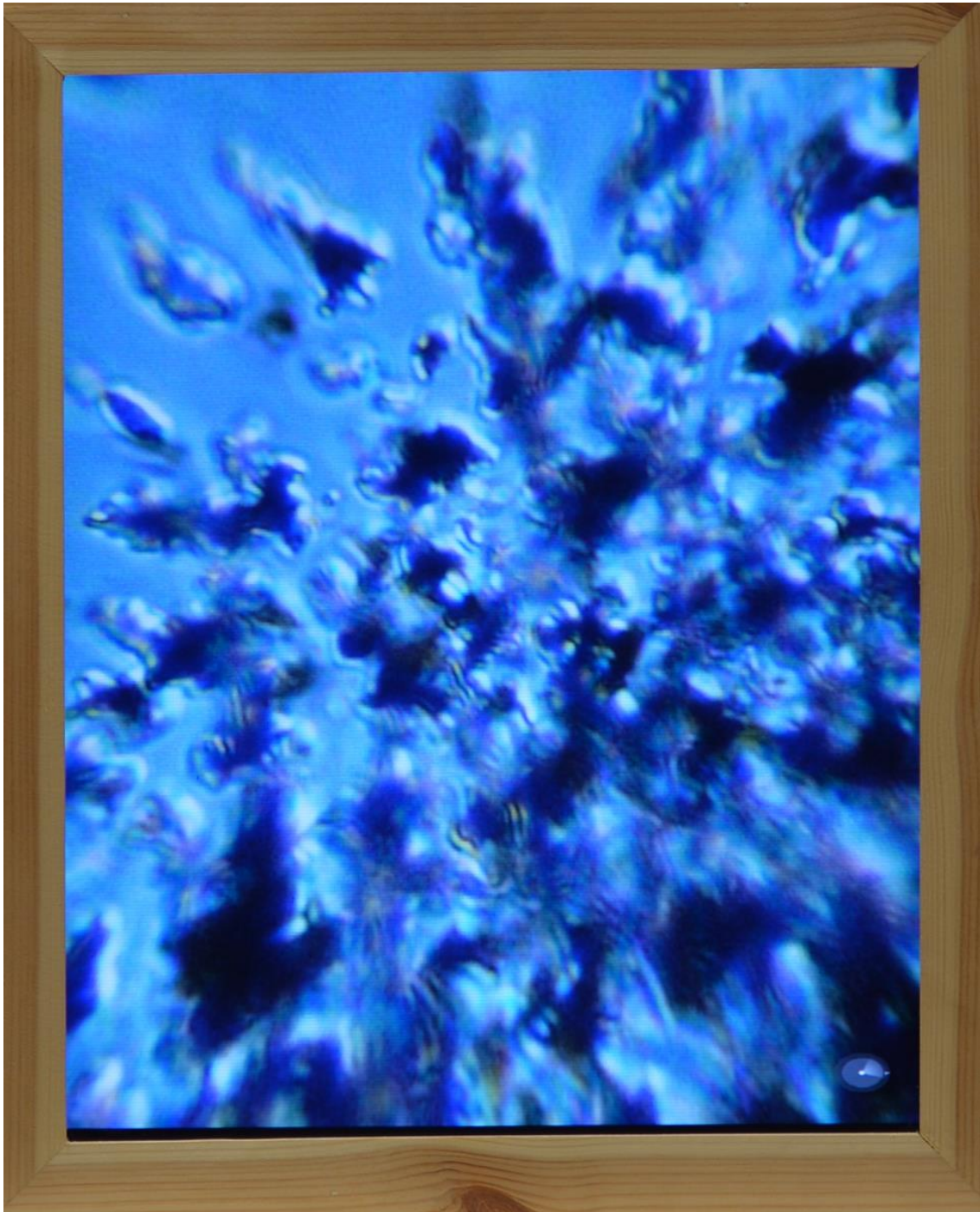




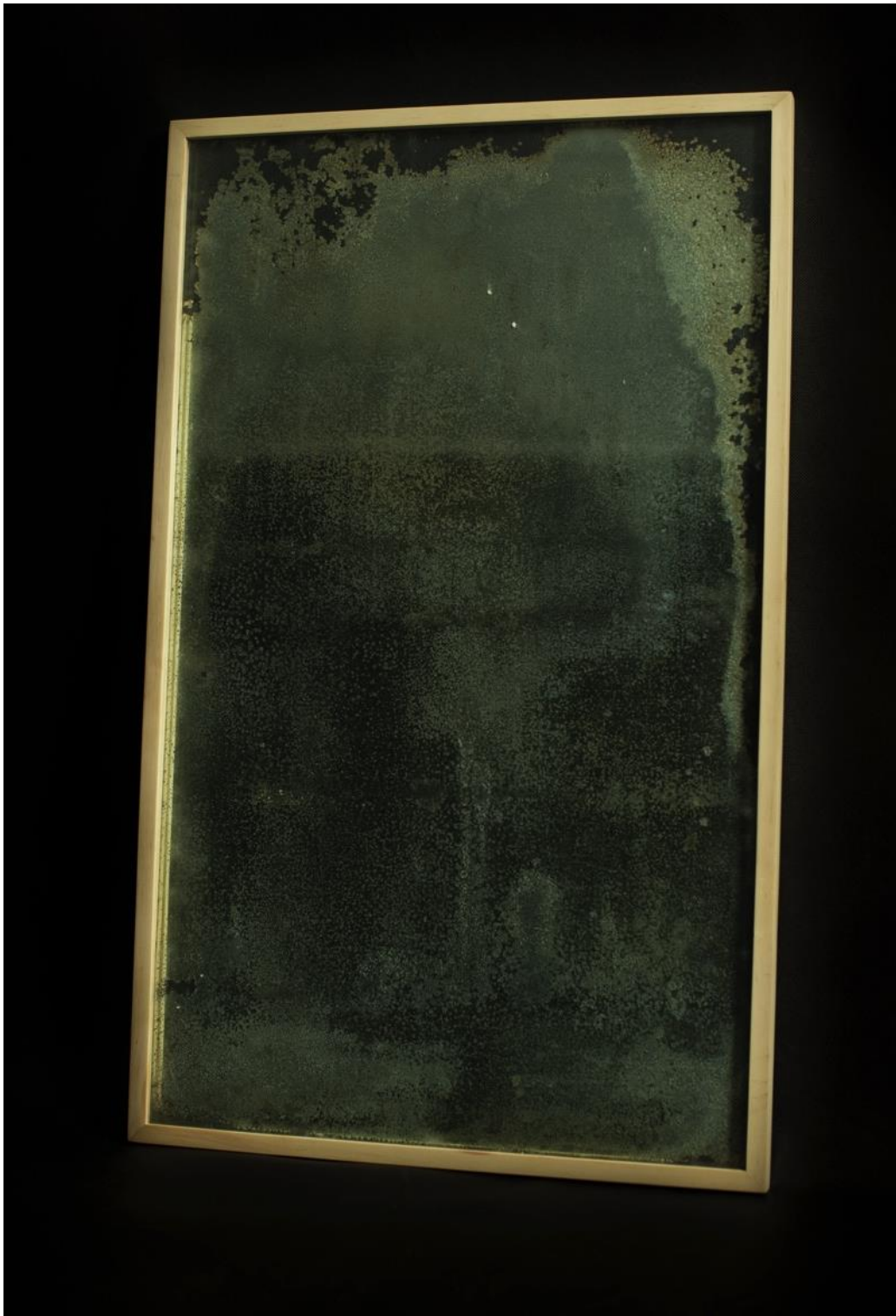
*Obrazy mikroskopowe, druk cyfrowy, 40/50 cm, wybrane fotografie z zestawu 12 prac.*



*Obrazy mikroskopowe I, film, 1 min. 4 s, klatki z filmu.*



*Obrazy mikroskopowe II, wideo, 1 min. 4 s, projekcja w pętli, widok wystawy,*



*Lustro*, obiekt 50/80 cm



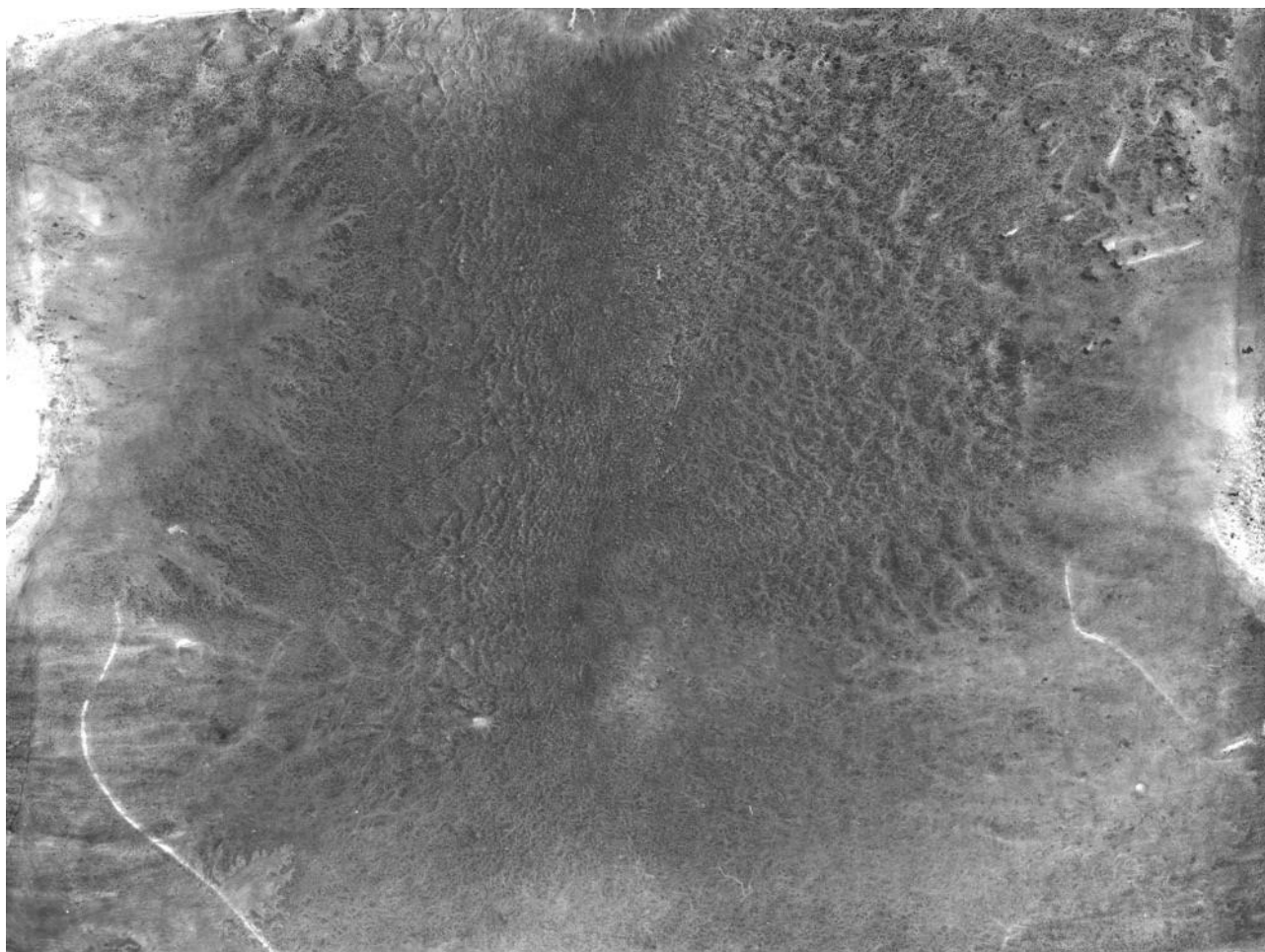
*Lusterka, obiekty, 14/19 cm*



*Obrazy wodne*, instalacja ośmiu fotografii żelatynowo-srebrowych, 60/80 cm



*Obraz wodny (1)*, druk cyfrowy, 40/50 cm

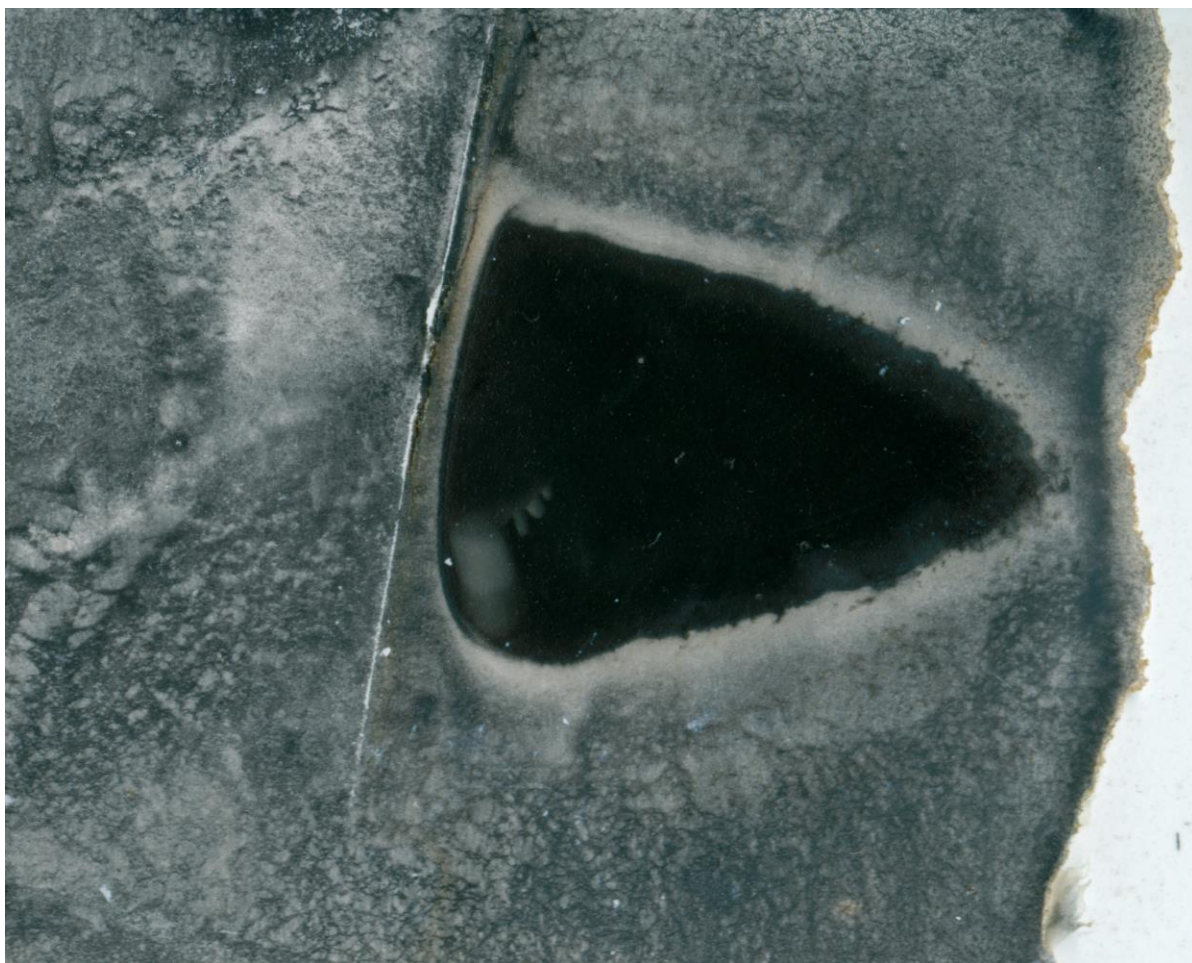


*Obraz wodny (2), druk cyfrowy, 40/50 cm*

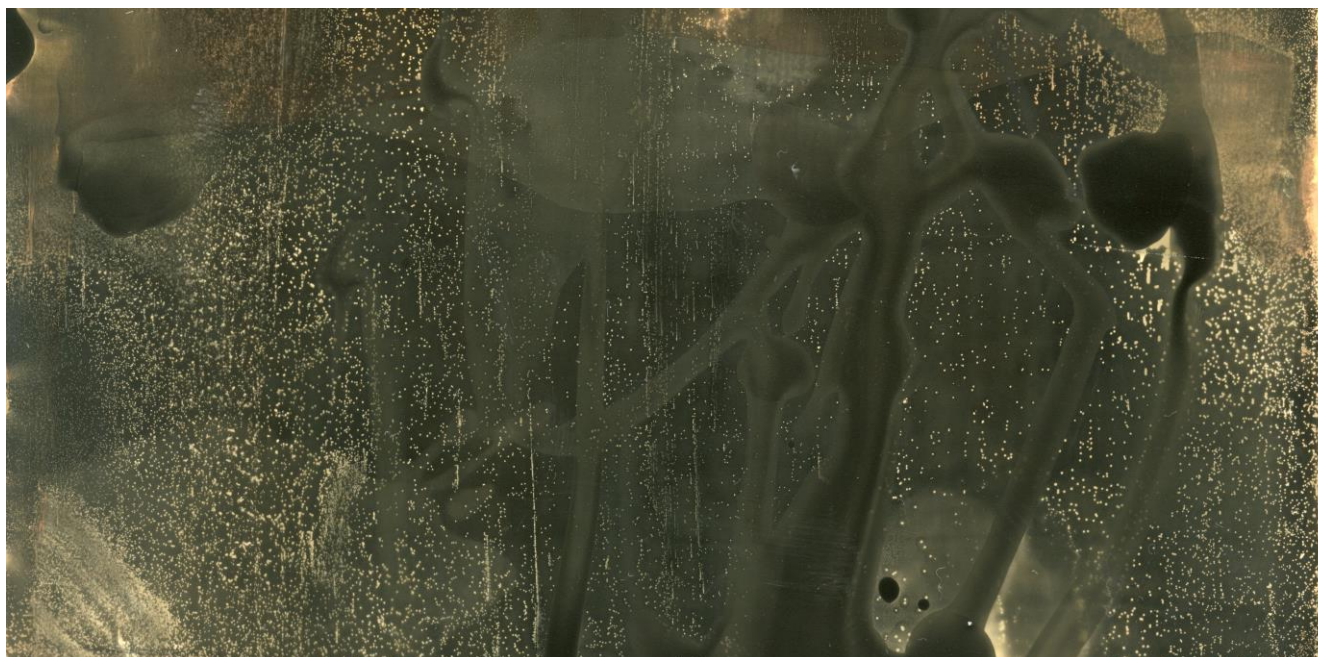




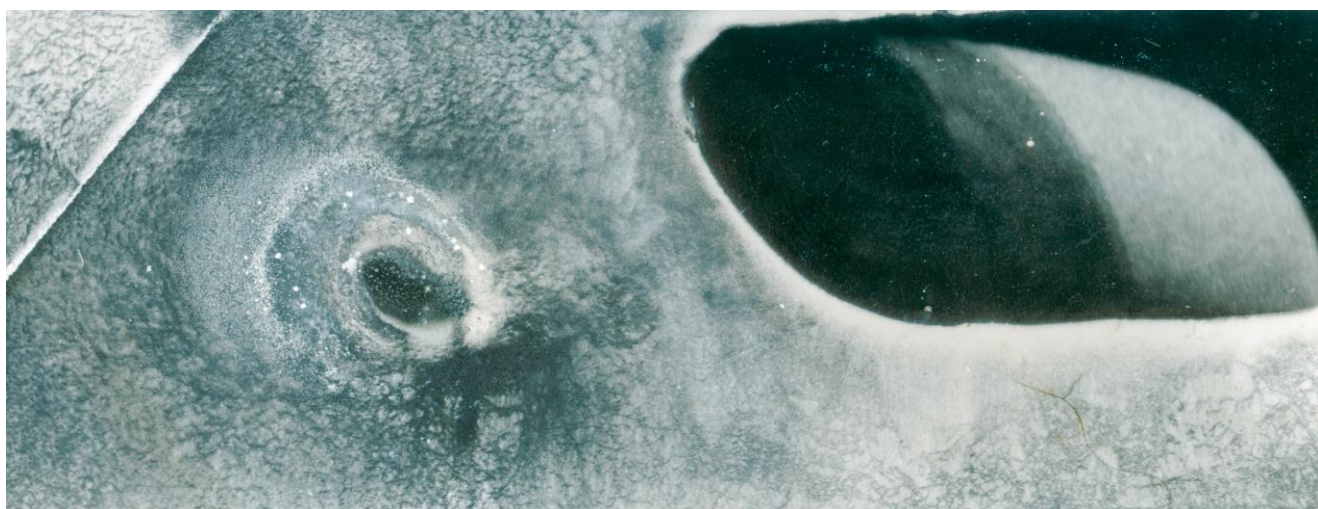
*Obraz wodny (3), druk cyfrowy, 50/60 cm*



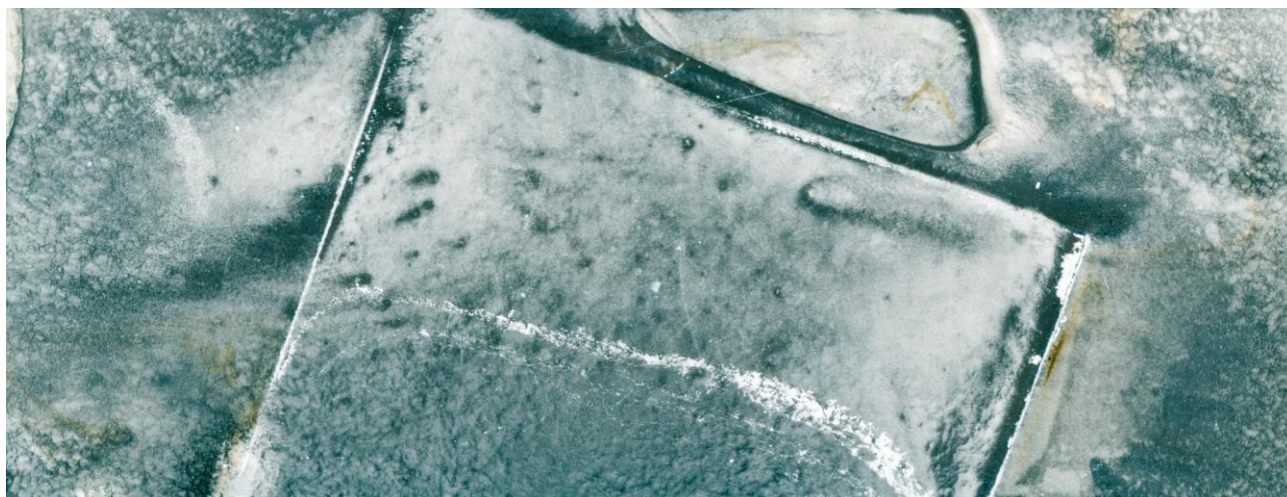
*Obraz wodny (4), druk cyfrowy, 40/50 cm*



*Obraz wodny (5), druk cyfrowy, 30/80 cm*



*Obraz wodny (6), druk cyfrowy, 55/110 cm*



*Obraz wodny (7), druk cyfrowy, 50/130 cm*



*Obraz wodny (8), druk cyfrowy, 30/80 cm*



Obiekt, cztery koła, średnica 17,5 cm, papier fotograficzny,  
mechanizm elektryczny, sklejka drewniana



*Album*, obiekt, 30/40/1 cm, papier żelatynowo-srebrowy (10 str.), czarna bibuła.